

## Verteilerschrank

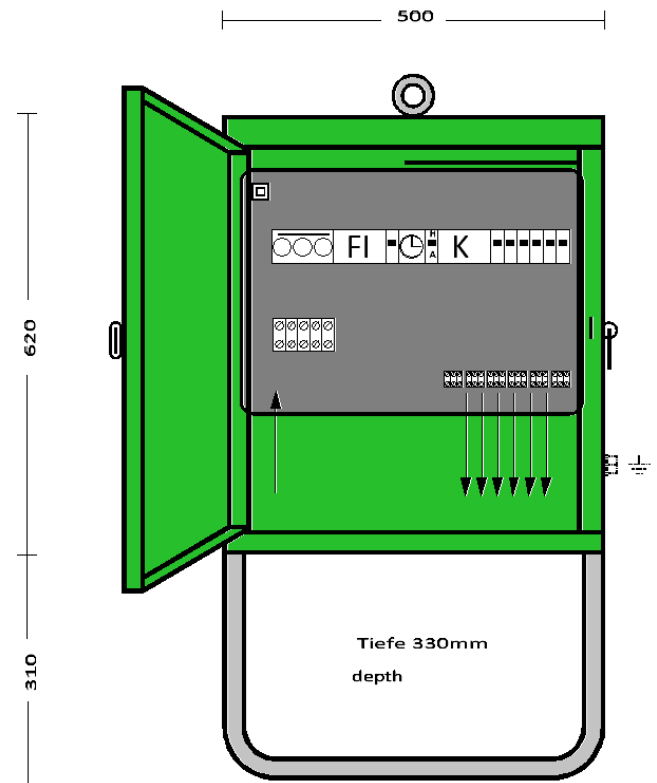
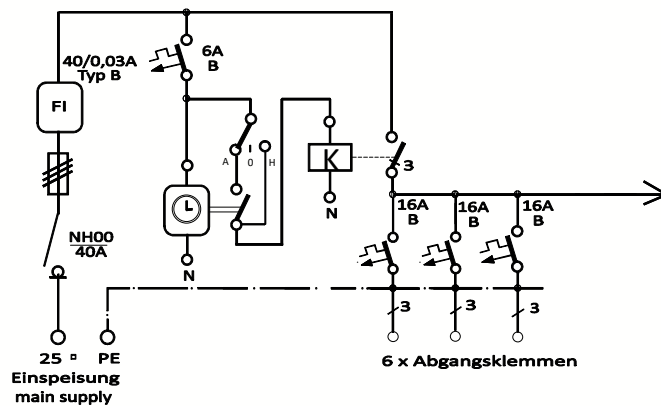
Anschlusswert: 28 kVA; 230/400V, 50Hz  
Schutzart: offen/geschlossen IP 21/44  
Gewicht ca. 43 kg, Gehäuse V 81

mit beige-packtem Untergestell, UV 81  
mit montiertem Sicherungszubehör.

Made in Germany

Angebot Nr. **183425**

Typ/Type: **V 40/LI/6**



**ELEKTRA** - Verteilerschrank im Gehäuse aus verzinktem Stahlblech, pulverbeschichtet RAL 6018, bestückt mit:

- 1 Anschluss als Lasttrennschalter mit Sicherungen Gr. D02 / 40A (abschließbar mit Vorhängeschloss)
- 1 FI-Schutzschalter RCD 4-polig, 40 A,  $I_{\Delta N} = 0,03$  A, Typ A
- 1 LS B 6A, 1pol. als Steuersicherung
- 1 Umschalter H-0-A (Hand-0-Auto)
- 1 Schaltuhr 1-Kanal Tag/Woche
- 1 Schütz 3pol. 40A
- 6 Abgangsklemmen 3x4mm<sup>2</sup> über 16 A über LS 16 A, 1-pol. B – Kennl.

LS=Leitungsschutzschalter